

## *Webinaire* *« La recherche en chirurgie en Ile de France »*

### **Présentation RESPIC**

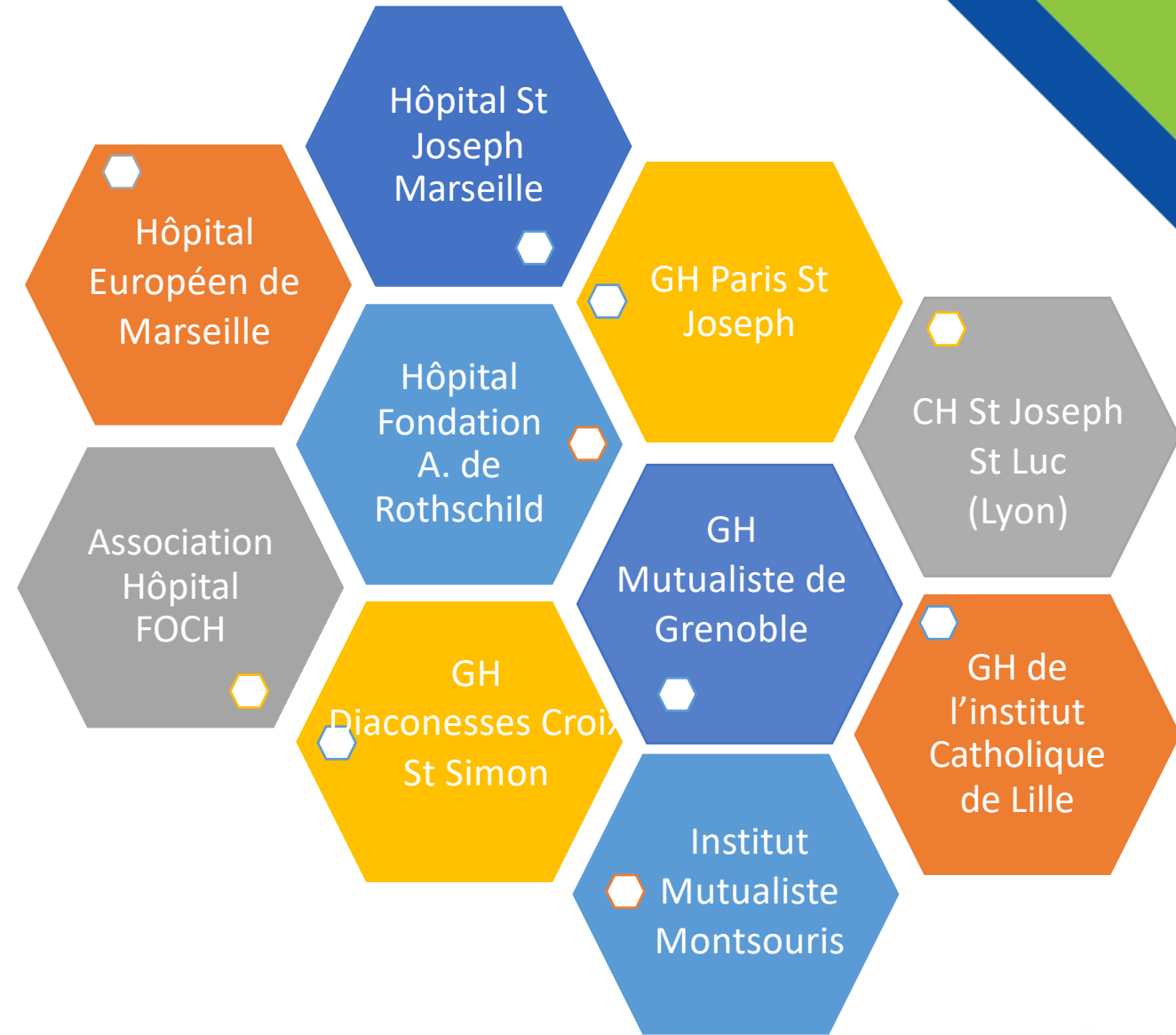
**Elisabeth Hulier-Ammar, Directrice DRCI Hôpital Foch, Présidence RESPIC**

# Qu'est-ce que RESPIC?

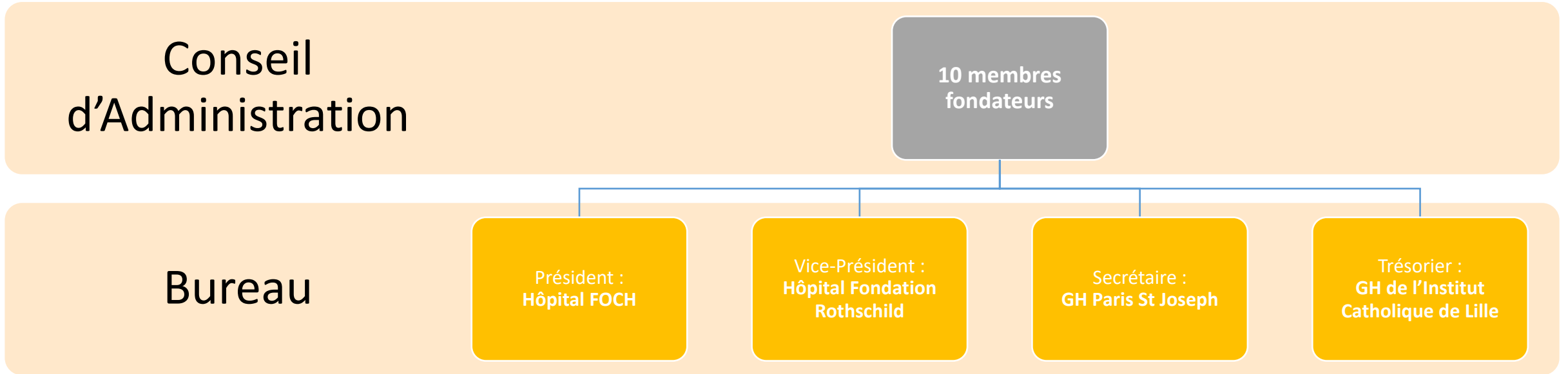
RESPIC est **une association loi 1901**, créée en 2019, dédiée à la recherche en **ESPIC** – Etablissements de Santé Privés d'Intérêt Collectif.

Elle s'appuie sur **l'expertise et les compétences des DRCI et des communautés scientifiques** de ses membres

# Les 10 membres fondateurs



# Gouvernance de RESPIC



# Chiffres Clés



**10**

ESPIC



**3 087**

publications  
en 2021



**50%**

des publications de  
catégorie A+, A & B



**9 500**

inclusions/an  
dans des essais  
interventionnels



**320**

essais interventionnels  
promus en interne



**850**

participation des ESPIC à  
des essais  
interventionnels

# Sa Vocation

**Unir les forces et moyens de ses membres** pour exploiter au mieux leur potentiel et participer au développement de la recherche en France.



*« Avec la création de l'association RESPIC, nos établissements, **au 3<sup>ème</sup> rang national en termes d'essais et d'inclusions**, mettent en place une synergie forte au service des patients et à destination de partenaires industriels et académiques pour favoriser l'innovation et la recherche. »*

Jacques Légise, Directeur général de l'Hôpital FOCH  
Président de l'Association RESPIC

# Renforcer les collaborations entre les membres



# Stratégie data commune

- Enjeux au cœur des travaux de RESPIC



Mise en place d'entrepôts de données de santé fédérés



Bases de données interopérables – format OMOP



Projets de recherche multicentriques

- Partenariat avec



Stratégie commune de structuration des données – OSIRIS-RWD



Favoriser la constitution d'entrepôts de données communicants.



Synergie avec l'écosystème  
Partenariats académiques & industriels

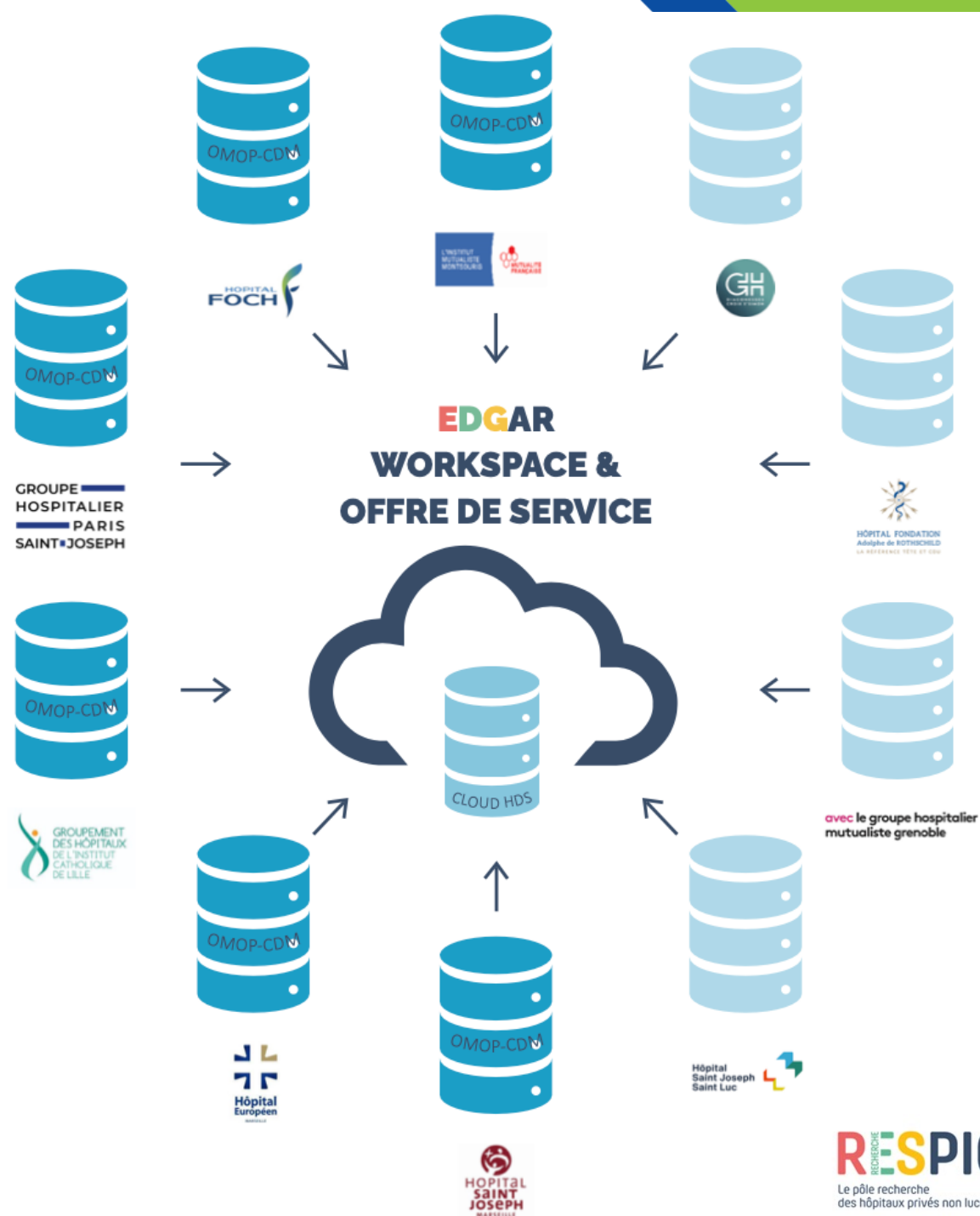


# EDGAR

L'Entrepôt de Données de Santé  
des hôpitaux privés non lucratifs



Interopérabilité



# Favoriser les partenariats industriels & académiques

Plateforme de type « guichet unique » ([respic.org](https://respic.org))

Présentation des **établissements**, leurs **activités de recherche**, leurs **expertises** et leurs **files actives & contacts**.

Pour **faciliter les collaborations** : Monter un projet en partenariat,  
Subventionner une étude, Proposer une participation à des congrès et séminaires...



The screenshot shows the homepage of the RESPIC website. The header includes the RESPIC logo and navigation links for Collections, Data, Plateforme, Formation, and À propos. The main content area features a blue banner with the headline "Les ESPICs s'associent au profit de la recherche" and a sub-headline "10 établissements de santé privés d'intérêt collectif s'associent pour la recherche en ESPIC. Participant au service public hospitalier, les ESPIC garantissent une prise en charge sans dépassement d'honoraire et exercent des missions de service public dont la recherche." Below this is a "Nos membres" button and a grid of logos for member organizations including GROUPE HOSPITALIER HENRI PARET, HOSPITAL FONDATION SAINT-JOSEPH, and others. A yellow callout box states: "RESPIC est une association dédiée à la recherche fondée par 10 établissements privés d'intérêt collectif (ESPIC)." At the bottom, a text block reads: "Conscients de la valeur et de l'enjeu d'une recherche de qualité afin de répondre au mieux aux besoins et attentes des usagers, ses membres ont décidé de réunir leurs forces et leurs moyens".

# Merci de votre attention

Julie Boissier - Déléguée de RESPIC

[j.boissier@respic.org](mailto:j.boissier@respic.org)



**Retrouvez RESPIC**

Sur son site internet : [respic.org](http://respic.org)

Et à

